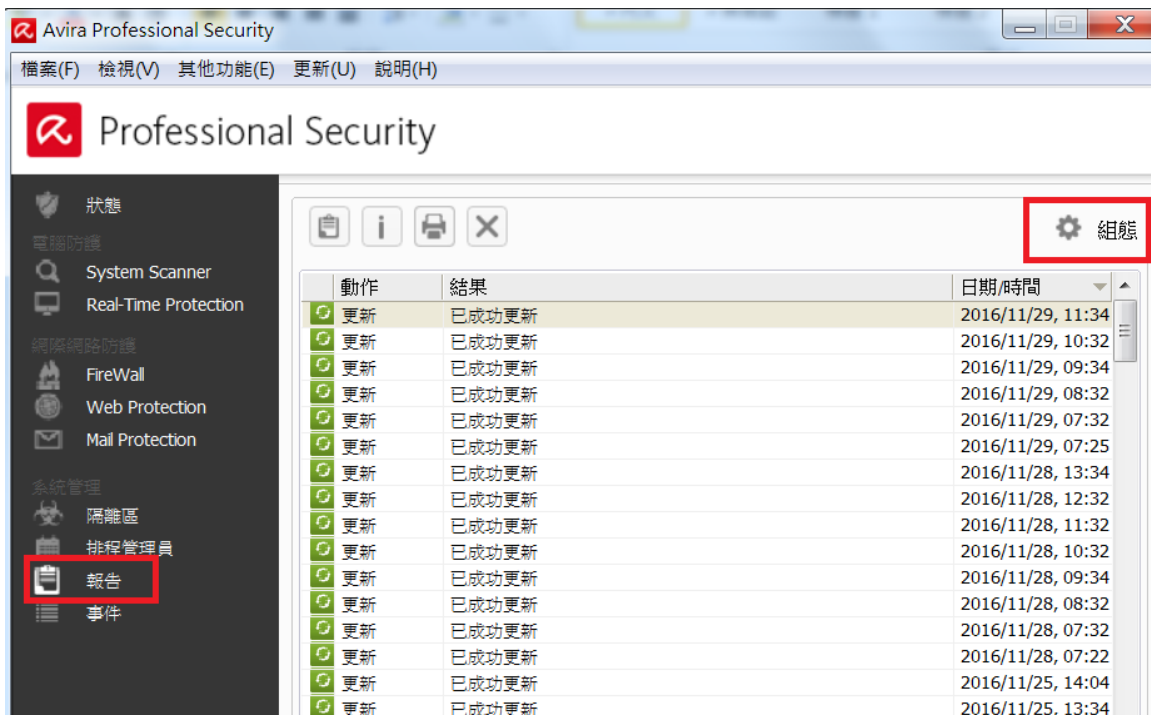


## 例外清單設定

打開小紅傘的管理介面 → 報告 → 組態



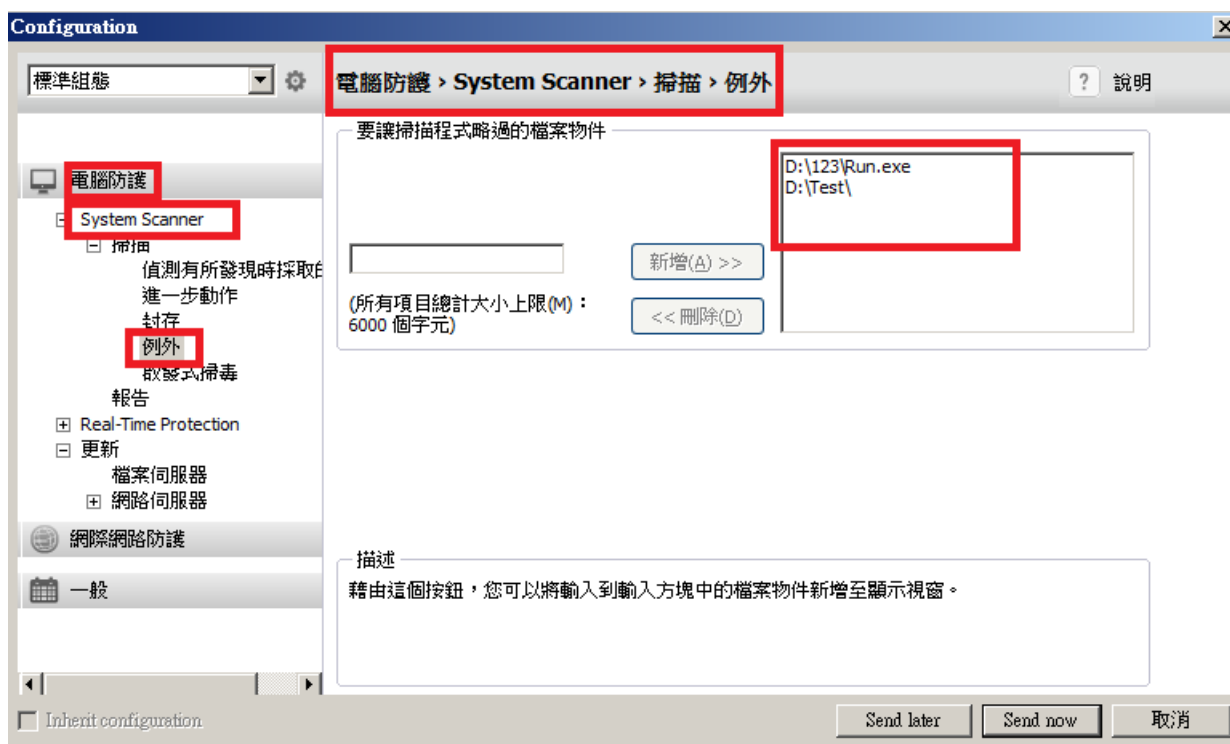
D:\Test\ 指的是目錄(目錄後一定要加 \ ,否則設定無效)

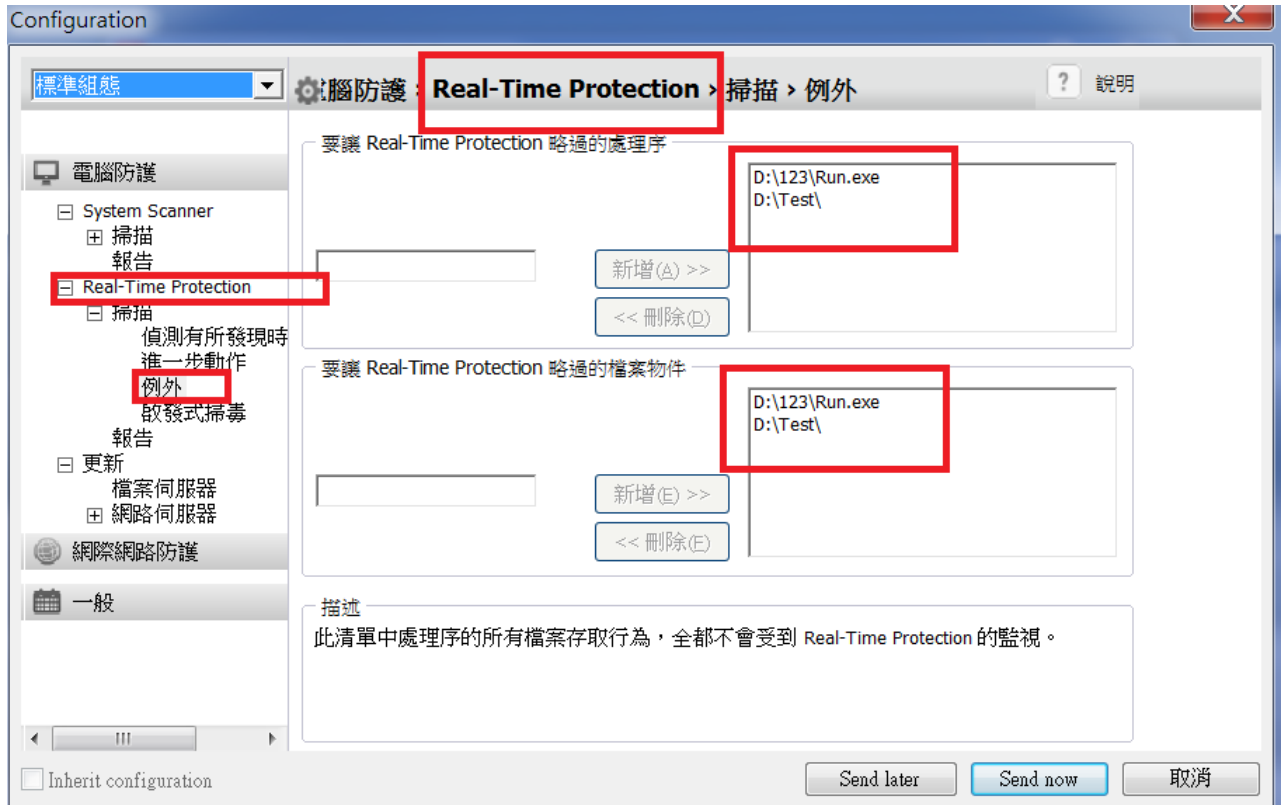
D:\123\Run.exe 指的是檔案

Real-time Protection 設定時要在略過的處理序 和 略過的檔案物件 同時設定

例外清單的設定要在 System Scanner 和 Real-time Protection

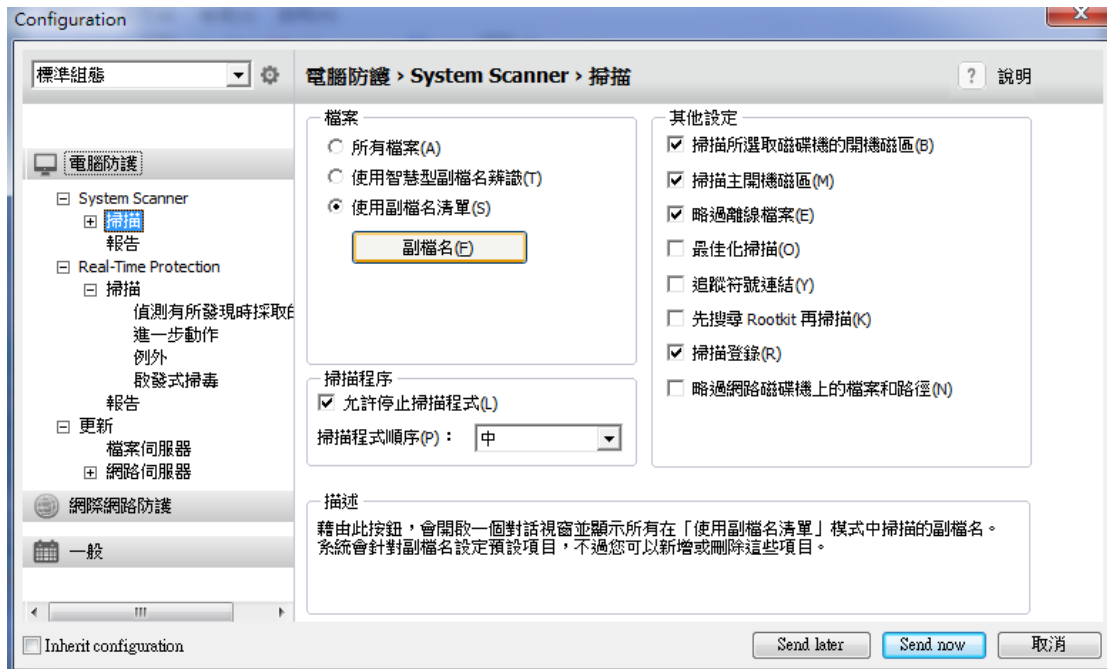
同時設定才有效

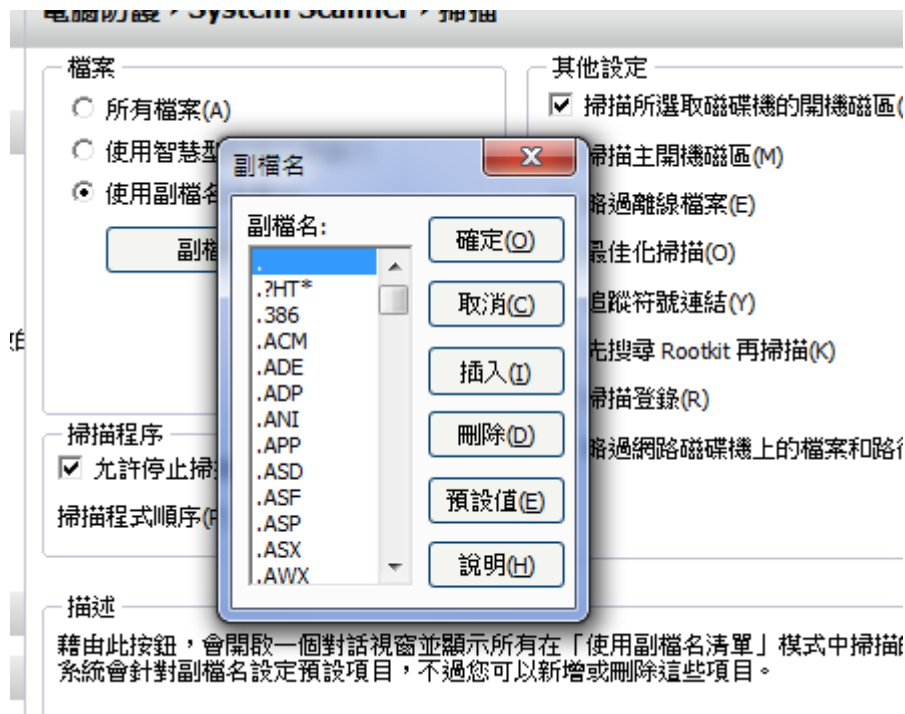




## 副檔名清單設定用選取的即可

電腦防護→掃描→副檔名





以上所有的設定請在 **Real-time protection** 再作一次

例外清單的設定需在

**System Scanner** 和 **Real-time protection** 同時設定